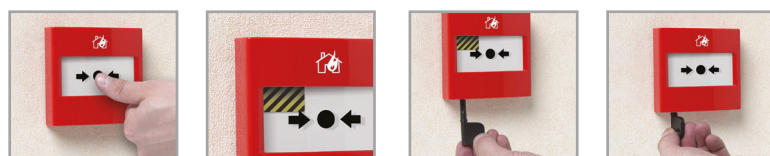


STI Puntas de llamada ReSet impermeables



Paso 1:

Acción positiva - imita la sensación de romper el vidrio.

Paso 2:

Un indicador de advertencia aparece cuando se activa el punto de llamada.

Paso 3:

Para reiniciar se inserta una llave simple en la parte inferior del punto de llamada.

Paso 4:

Un rápido giro de la llave y el punto de llamada se restablece y vuelve a estar listo para su uso de inmediato.

DESCRIPCIÓN GENERAL DEL PRODUCTO

Las Puntas de Llamada ReSet impermeables son una punta de llamada única que imita la sensación de rotura de vidrio mientras ofrece al usuario los beneficios y ventajas ambientales de un elemento de operación reajutable. Están especialmente diseñados para su uso en entornos hostiles como plataformas petrolíferas, barcos, fábricas, así como en zonas sensibles a la rotura de cristales. Son compatibles con la mayoría de los sistemas de alarma contra incendios convencionales. Son seguros para su uso en áreas donde no se puede utilizar el vidrio, como plantas de procesamiento de alimentos y centros de ocio. Gracias a la posibilidad de reajustar las unidades, son una solución ideal para zonas que sufren un gran número de falsas activaciones, como escuelas, centros comerciales y otros lugares públicos.

CÓMO FUNCIONA

El 'ReSet' utiliza un simple pero ingenioso mecanismo patentado que consiste en un elemento de operación de plástico rígido y un mecanismo de resorte sobre el centro. Esta disposición proporciona una acción real sobre la operación y simula la activación del vidrio de ruptura. Un indicador de activación aparece en la parte superior de la ventana después de que se haya activado el 'ReSet'. La unidad se reinicia simplemente con una llave y está lista para ser reutilizada inmediatamente.

CARACTERÍSTICAS PRINCIPALES

Información de carácter general

- Único punto de llamada manual que imita la sensación de romper el vidrio y ofrece al usuario los beneficios y las ventajas ambientales de un elemento de operación que se puede reajustar.
- Tres años de garantía contra la rotura del policarbonato en condiciones normales de uso (un año de garantía para los componentes electromecánicos y electrónicos).

Diseño

- Al activarse, aparece un indicador en la parte superior de la ventana. La unidad se reinicia simplemente con una llave y está lista para ser reutilizada inmediatamente.
- Los modelos impermeables han sido probados con el grado de protección IP67.

Construcción

- Aspecto muy atractivo y de gran valor: el aspecto del vidrio mantiene la disuasión del operador, mientras que un indicador de advertencia visible confirma la activación.

Instalación

- Fácil instalación debido a que no hay elementos de vidrio que puedan romperse o estar mal colocados.
- Se proporcionan puntos de entrada para conductos de 20 mm montados en superficie para facilitar la instalación.
- Corriente nominal (todas las series) - 3 Amps 12-24V DC, corriente nominal (series 02 y 11) - 3 Amps 125-250V AC.
- Tamaño del conductor de la terminal de instalación 0.5mm - 2.5mm.
- Temperatura de funcionamiento -20°C (-4°F) a 65°C (149°F).

Opciones

- Perfil bajo, terminaciones de alta resistencia.
- Se puede instalar una cubierta integral opcional para evitar una activación accidental.
- Prueba funcional completa con cada activación.
- También hay disponibles versiones alternativas de cambio de polo único y de doble polo (Serie 02, Serie 11).

Accesorios

STI-RP-K/10 Tecla Reset (paquete de 10)

STI Puntas de llamada ReSet impermeables

Dimensiones e información técnica



0905-CPR-00439

CONSTRUYA SU PROPIO MODELO

Opciones de prefijo:
WRP2 - Punto de llamada ReSet impermeable

Opciones de color:
R = Tinto
G = Verde
Y = Amarillo
B = Azul
W = Blanco
O = Naranja

Opciones de Arreglo Eléctrico:
01 = Modelo Convencional de Incendio (470 680Ω)
02 = Conmutador de solo polo
11 = Conmutador de doble polo

Opciones de etiquetas:
CL = Etiqueta personalizada

Marcado de Función Estándar - vendrá como estándar con todos los modelos (excepto rojo y verde) a menos que se especifique -CL. Consulte la derecha para ver las etiquetas estándar suministradas.

WRP2 - - -

Opciones de etiquetas



Se suministra con todos los modelos rojos de serie, a menos que se especifique -CL



Se suministra con todos los modelos verdes de serie, a menos que se especifique -CL

STANDARD FUNCTION MARKING

Se suministra con todos los modelos (excepto rojo y verde) a menos que se especifique -CL

CUSTOM LABEL

Añadir -CL al código de producto deseado (disponible para todos los colores)

Marcado de funciones estándar:

Contiene las siguientes etiquetas en inglés, con texto en blanco o negro, según el color seleccionado:

- EMERGENCY • EMERGENCY DOOR RELEASE • EMERGENCY EXIT
- EVACUATE • GAS ABORT • GAS RELEASE • GAS SHUT OFF • INCIDENT
- ISOLATION SWITCH • PANIC ALARM • POOL ALARM • SMOKE VENT

ETIQUETA PERSONALIZADA =

Máximo, 2 líneas, 10 caracteres por línea incluyendo espacios

Opciones de Arreglo Eléctrico

La disposición de los interruptores se muestra con ReSet en modo de espera

Serie 01*

***sólo disponible con modelos en rojo**

Denota un punto de llamada ReSet que se interconectará con la mayoría de los sistemas convencionales de alarma contra incendios. Está equipado con dos resistencias internas de 470 (R1) y 680 (R2) ohmios. Se puede acceder fácilmente a ellos a través de los terminales del instalador, como se muestra en la ilustración.

Serie 02

Denota un punto de llamada ReSet que está equipado con un conmutador unipolar, tanto los contactos normalmente abiertos como los normalmente cerrados son fácilmente accesibles a través de los terminales del instalador, tal y como se muestra en la ilustración.

Serie 11

Denota un punto de llamada ReSet que incorpora dos conmutadores unipolares independientes que proporcionan contactos de conmutación bipolares. Fácil acceso a través de los terminales del instalador, como se muestra en la ilustración.

Cubiertas disponibles

Integral Cover



STI-CI

Diseñado para encajar directamente en la tapa de los Pulsadores STI (interior/ exterior), evitando su activación accidental.

Universal Stopper® - Montaje en superficie



STI-13120FR-ES

Estas cubiertas de policarbonato de bajo perfil o de cúpula para interiores y exteriores protegen dispositivos tales como pulsadores de llamada manual, botones de emergencia, estaciones de tracción de doble acción, etc., sin restringir su funcionamiento legítimo. La versátil cubierta ofrece una excelente protección contra daños físicos (tanto accidentales como intencionados), polvo y suciedad, así como contra ambientes severos por dentro y por fuera.

Weather Stopper II® - Montaje en superficie



STI-3150-ES

Este dispositivo único es ideal para prolongar la vida y la fiabilidad de los dispositivos expuestos a la intemperie, como los puntos de llamada manual más grandes. Ofrece protección contra entornos y condiciones duras, tanto en el interior como en el exterior, así como contra la manipulación, el vandalismo y los daños causados por operaciones accidentales o malintencionadas.



Safety Technology International

Taylor House
34 Sherwood Road
Bromsgrove
Worcestershire
B60 3DR, England

Tel: +44 (0)1527 520 999
Fax: +44 (0)1527 501 999
info@sti-emea.com
www.sti-emea.com

2306 Airport Road
Waterford, Michigan
48327, USA

Tel: 248-673-9898
Fax: 248-673-1246
Toll-free: 0800-888-4784
info@sti-usa.com
www.sti-usa.com